

港区子育てひろば

あっぴい白金台

〒108-0071 東京都港区白金台4-6-2 ゆかしの杜1階

TEL.03-6450-4249

FAX.03-6450-4327

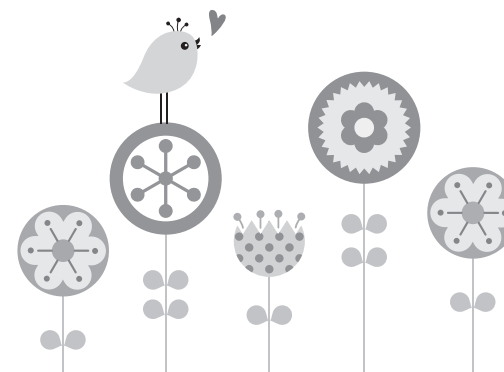
ご利用時間 / 10:00～18:00

(登録・受付時間 / 9:00～17:00)

<http://www.lifesupport.co.jp/facility/appy-shirokanedai/>

運営委託/ライフサポート株式会社

子育てひろば
ご利用案内



港区子育てひろば

あっぴい白金台

★利用者登録について★

- ★ お申込みの際に、港区在住である事がわかる公的機関発行の身分証明書（健康保険証または、母子手帳・運転免許証等）をお持ちください。
- ★ 利用者登録時にお子さま1名につき1枚「利用者登録カード」を発行いたします。
- ★ 「利用者登録カード」は、利用者登録申請書に保護者として登録した方のいずれかが、ひろばを利用する際に、受付にご提示ください。

ひろばイベントへ参加される方へ

- ★ 予約が必要なイベントの予約はあっぴい窓口でのみ承ります。**お電話では受け付けません。**（先着順）（登録カード持参）
- ★ 当日入場は**開始10分前から**です。会場準備の為、ひろばの入室はできかねます。
- ★ **キャンセル連絡は開催2日前17時までです。**
- ★ キャンセル待ちの方へは、当日連絡となる場合があります。
- ★ 締切日以降のキャンセルが相次ぐ場合は、以降のひろばイベントの予約を控えさせていただく場合があります。ご注意ください。

キャンセル待ちの方にスムーズにご案内するためにも、**ご理解、ご協力をお願いいたします。**

一時預かりを利用し、イベントへ参加される方へ

- ★ 予約はあっぴい窓口でのみ承ります。**お電話では受け付けません。**開催3日前までに直接窓口で予約し、【材料など実費】をお支払いください。（先着順）（登録カード持参）
- ★ 預かりをご利用の方は、利用料金を当日にお支払ください。
- ★ イベント参加の方の預かり枠は定員20名までです。預かりを利用されない方は、お子様をどなたかにお預けいただく、または、おんぶができるお子様までであれば母子同室できます。
- ★ キャンセル連絡は材料などの準備の都合上、開催3日前17時までです。
- ★ キャンセル待ちの方が繰り上がり、参加となった場合は、当日に【材料など実費】をお支払いいただきますので、必ず早めにあっぴい窓口までお越しください。

上記のお願いをお守りいただけない場合、次回からひろばイベントに予約・参加いただけない場合があります。ご注意ください。

★ご利用にあたり★

- ★ 利用時間は、日曜日～土曜日 10:00～18:00です。
〔年末年始（12/29～1/3を除く）・施設点検日（毎年1回、決定次第ご案内致します）〕
- ★ 当ひろばは、港区在住のおおむね3歳までのお子さまとその保護者のための施設です。
- ★ ご自身のおもちゃや絵本の持ち込みはできません。また、貴重品はご自身で管理してください。
- ★ ゴミ、使用済みのおむつ等は全てお持ち帰りください。
- ★ ひろば内では携帯電話をマナーモードに設定の上、緊急の場合を除き通話はご遠慮ください。メールやアプリの閲覧もご遠慮ください。
- ★ 写真・動画の撮影は、かたくお断り致します。
- ★ ひろばは全室禁煙です。
- ★ 駐車場はございませんので、公共の交通機関をご利用いただくか、近隣の有料駐車場をご利用ください。
- ★ 調乳室ご利用時や、お食事（保護者の方も含む）をされる方は、スタッフまでお申し出ください。
- ★ ひろば内は保護者の監督・責任の下でお子さまと過ごしていただく施設です。その為、お子さまの安全管理も保護者の方が行ってください。